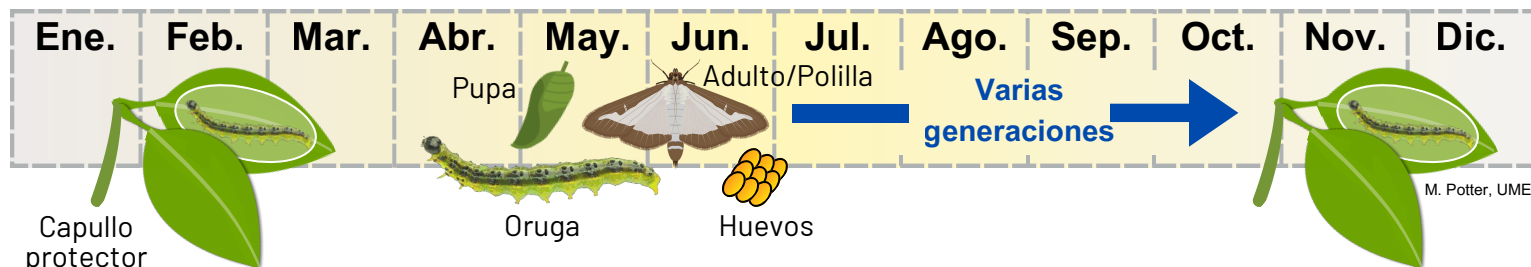


Polilla del Boj (*Cydalima perspectalis*)

- **Una polilla invasora** nativa del Este de Asia.
- **Sus orugas consumen plantas de Boj** (*Buxus* spp.), alimentándose de sus hojas y haciéndolas secarse y caerse. Pueden llevar a la muerte de la planta. Las polillas adultas no causan problemas.
- **Se encuentran en algunas áreas of Maryland** (observadas en Washington County en Julio de 2025). Ya han sido observadas en West Virginia, Pennsylvania, Delaware, Ohio, New York, Michigan y Massachusetts.
- **La aplicación preventiva de pesticidas NO ayuda con el control de la polilla del Boj.**

Etapas del desarrollo de la polilla a través del año, sujetas a cambios a medida que nuevos datos sean recibidos.



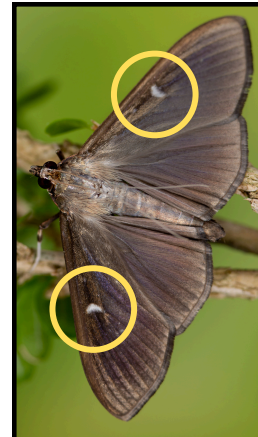
Preste atención a estos signos



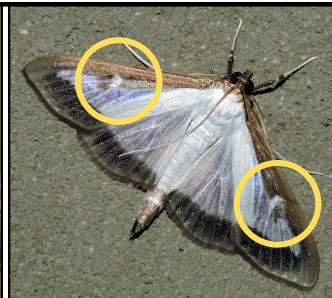
Hojas de Boj dañadas



Orugas



Polillas (dos colores)



Marcas blancas distintivas en las dos alas anteriores (círculos amarillos).

Si las ve, háganoslo saber

Envíe fotos a go.umd.edu/AskExtension o al programa
MDA Plant Protection and Weed Management
ppwm.mda@maryland.gov



¿Más preguntas?

Visite
go.umd.edu/btm

