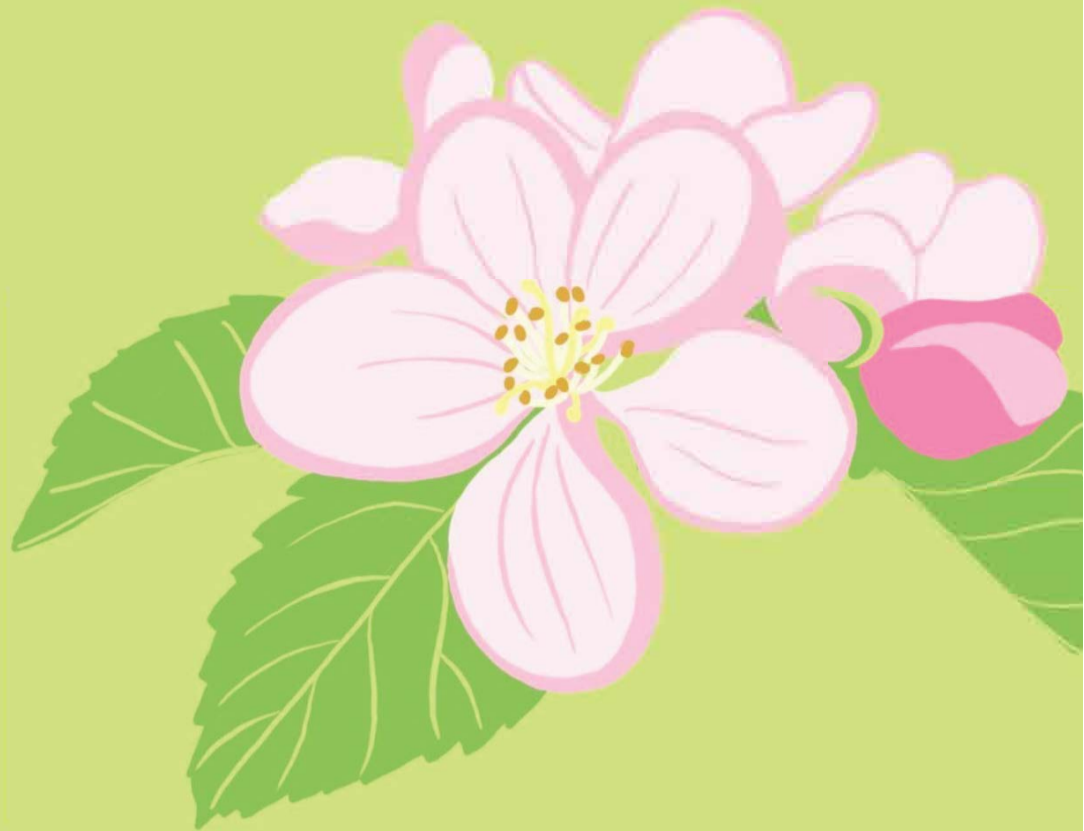


Abejas que

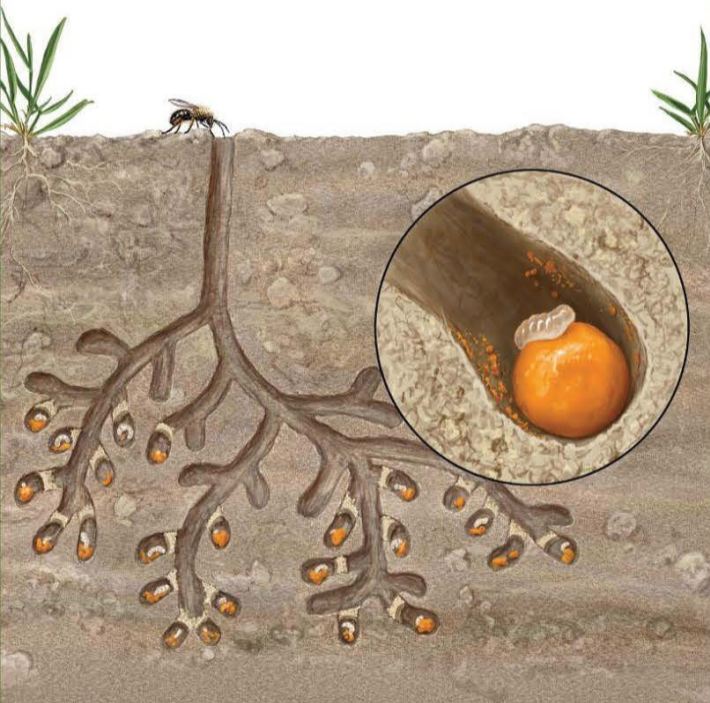
Anidan en el

Suelo

Proyecto de Ciencia Ciudadana



El Proyecto de Ciencia Ciudadana sobre **Abejas que Anidan en el Suelo** necesita su ayuda para recopilar datos sobre las poblaciones de abejas nativas y sus lugares de anidación. Tus contribuciones nos ayudarán a comprender mejor la importancia de las abejas nativas y cómo protegerlas en nuestros entornos locales.

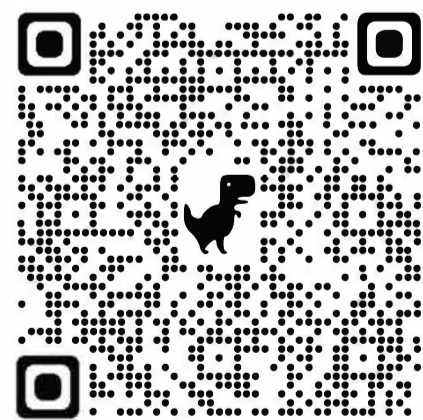


Qué buscar:

Muchas abejas anidan en grandes agrupaciones. Monitorea la actividad de vuelo desde principios de la primavera hasta finales del verano. Las entradas en el césped y el suelo son indicadores de la actividad de las abejas.



Ayúdenos a aprender sobre los sitios de anidación subiendo una foto de una abeja entrando o saliendo de su nido a **iNaturalist (GNbee)**. Más información en GNBee.org



Cornell CALS

Facultad de Agricultura y Ciencias de la Vida



Salva a las abejas (nativas)

¿Cómo son los nidos?



Un pequeño montón de tierra con un gran agujero en el centro.

Algunas abejas anidan en grandes agrupaciones, y

las crías regresan para anidar cerca de su lugar de nacimiento.

Cómo identificar nidos

Las abejas que anidan en el suelo suelen preferir la tierra desnuda o la hierba baja. Preste atención a las abejas pequeñas que revolotean o salen del suelo, y luego regresan con polen.

